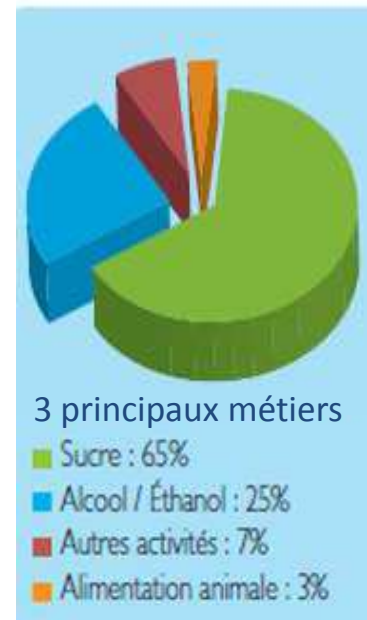


# CRISTAL UNION LES DONNÉES CLÉ DU GROUPE

Un dispositif industriel et logistique, équilibré et renforcé



10 sucreries et 3 distilleries principales pour valoriser au mieux les productions des 10 000 adhérents coopérateurs



5<sup>ème</sup> groupe sucrier européen  
 1<sup>er</sup> sucrier français sur le marché des sucres industriels  
 Chiffre d'affaires : 1,5 milliard d'euros  
 10 000 coopérateurs  
 140 000 hectares de betteraves (soit 40 % de la production nationale)

10 sucreries, 3 distilleries, 20 sites en activité  
 4 marques principales  
 Daddy  
 Erstein  
 Truvia by Daddy  
 Eridania

Productions  
 Sucre : 1 700 000 t  
 Alcool/éthanol : 5 600 000 hl  
 Pellets & pulpes : 170 000 t  
 Pellets luzerne : 35 000 t





## RESPONSABILITÉ SOCIALE ET ENVIRONNEMENTALE DE CRISTAL UNION :

### UN ENGAGEMENT INDUSTRIEL, COMMERCIAL ET AGRICOLE PORTÉ PAR LES TALENTS DES HOMMES ET DES FEMMES DE LA COOPÉRATIVE

En positionnant l'Humain au cœur de son fonctionnement, le Groupe axe sa stratégie RSE sur :

- L'épanouissement et la qualité de vie des collaborateurs,
- Une offre client basée sur une consommation responsable,
- Des pratiques agricoles durables et responsables,
- Une production industrielle limitant les impacts environnementaux,
- Un soutien à l'économie régionale.

La prise en compte des enjeux sociaux, sociétaux et environnementaux fait partie de l'ADN de Cristal Union dont l'activité repose sur la production, la transformation et la commercialisation de matières premières agricoles, en s'appuyant sur l'expertise et les savoir-faire de ses coopérateurs et de ses salariés.



UN ENGAGEMENT INDUSTRIEL, COMMERCIAL ET AGRICOLE PORTÉ PAR  
LES TALENTS DES HOMMES ET DES FEMMES DE LA COOPÉRATIVE**Fil conducteur de l'ensemble des engagements du Groupe :**

Accompagner le développement de nos clients, au service de nos associés coopérateurs tout en mobilisant les compétences de nos équipes, partagée par nos coopérateurs et salariés.

Pour ce faire :

- ❑ Mener une politique sociale volontariste et déterminée en faveur de l'épanouissement des salariés, insufflée par la culture collaborative au sein de l'entreprise
  - Sécurité des Hommes et des sécurité des installations,
  - Protection sociale,
  - Formation et développement des compétences,
  
- ❑ Apporter des réponses aux demandes sociétales du marché
  - Hygiène et Sûreté Alimentaire
  - Qualité et Environnement
  
- ❑ Innover avec de nouveaux produits orientés développement durable, en lien avec les attentes des consommateurs
  - BB végétale



UN ENGAGEMENT INDUSTRIEL, COMMERCIAL ET AGRICOLE  
PORTÉ PAR LES TALENTS DES HOMMES ET DES FEMMES DE LA  
COOPÉRATIVE

Depuis 2010, le Groupe a défini 5 objectifs chiffrés pour 2020 :

Accompagner les  
partenaires pour  
augmenter la  
productivité  
betteravière de  
15% tout en  
limitant les  
intrants agricoles

+15%



Réduire de 10 %  
l'énergie  
nécessaire à  
notre production  
de sucre, d'alcool  
et de bioéthanol.

-10%



Diminuer de 15  
% les émissions  
de CO<sub>2</sub> par  
tonne de  
betteraves.

-15%



Réduire de 20 %  
notre  
consommation  
nette en eau.

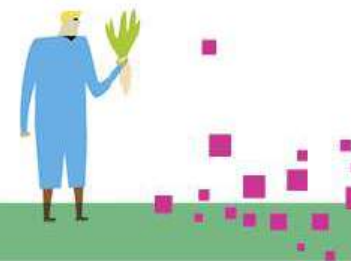
-20%

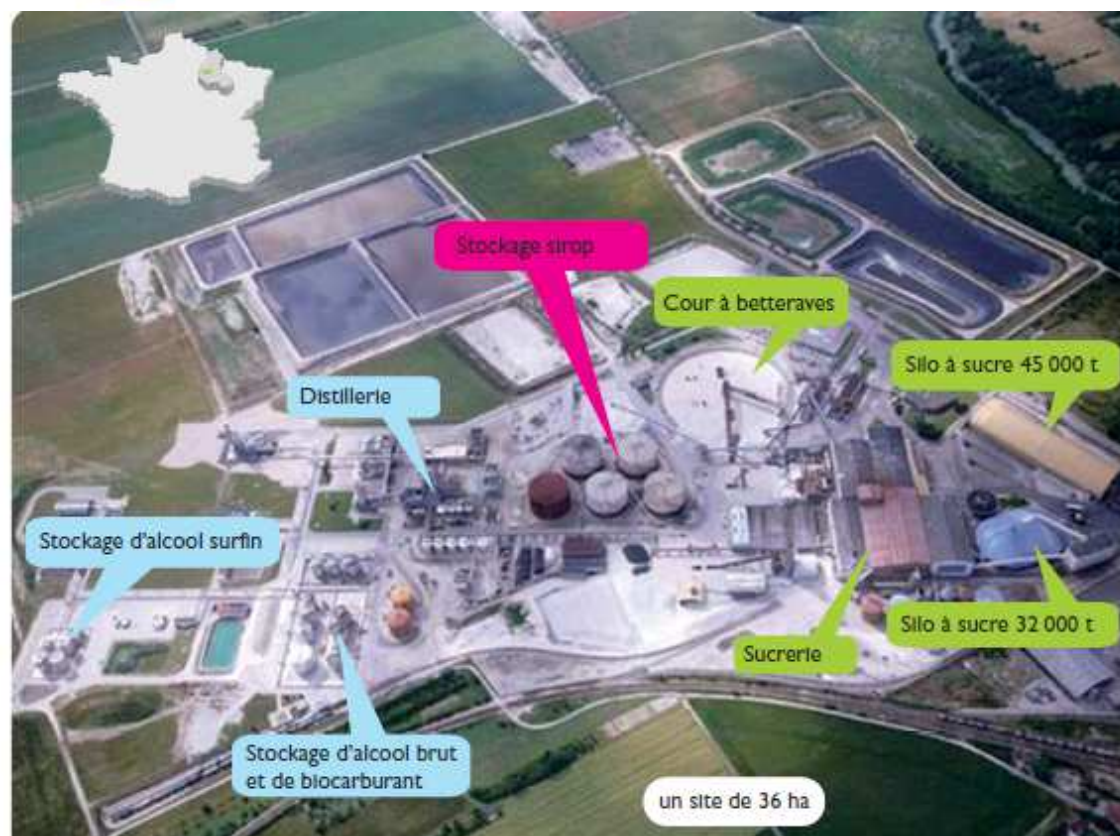


Diviser par 2 le  
taux d'accidents  
du travail

EvE Ensemble vers  
l'Excellence

# ARCIS ET L'ÉCOLOGIE INDUSTRIELLE





200 salariés, 100 saisonniers en complément pendant la campagne

**Contractualisation avec des entreprises locales**

47 entreprises de transport et chargement

- 10 grues : 4 grues double poste (7/7 j) + 6 grues simple poste (5/7 j)
- 160 camions dont 25 en double poste - 100 % de camions en 44 t (30 t charge utile)

■ **Volume betteraves travaillé en 2012 > 2 000 000 tonnes**

**Volume brut transporté en 2012 > 2 500 000 tonnes**

**Sucrerie**

Durée de fonctionnement

105 jours / an

Capacité de râpage

25 000 tonnes / jour

Quantité de sucre cristallisé

168 000 tonnes

Quantité de sirops stockés

125 000 tonnes

Quantité d'égouts de cristallisation stockés

120 000 tonnes

**Distillerie**

Durée de fonctionnement

330 jours / an

Capacité de production

1 500 000 à 1 600 000 hl d'alcool brut :

- 7 000 hl / j en campagne à partir de jus de Diffusion

- 4 000 hl / j le reste de l'année à partir d'égouts de cristallisation et de sirop stockés

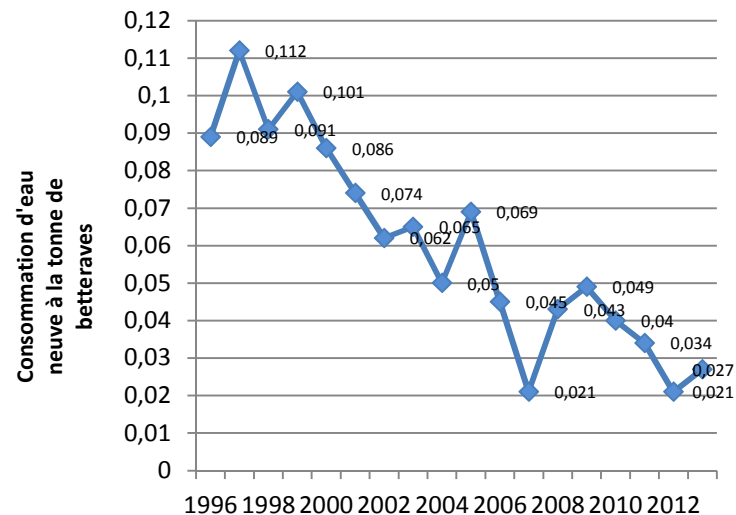
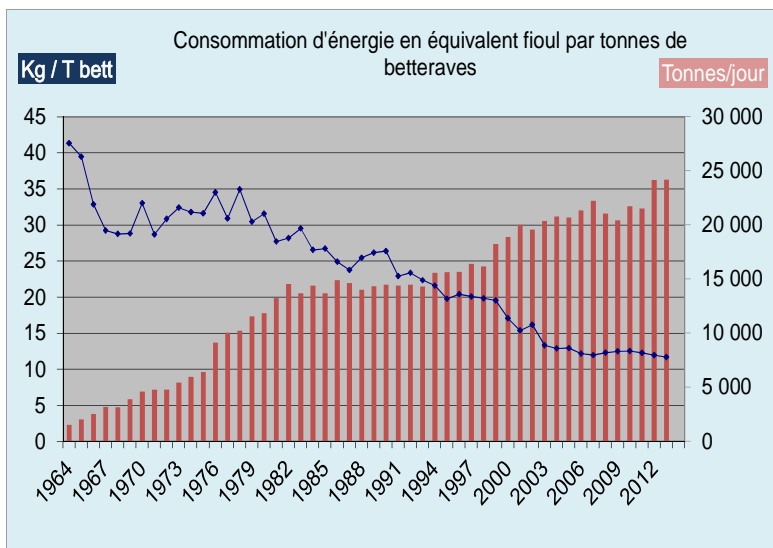
Production d'alcool rectifié

500 000 hl / an

Production de biocarburant

650 000 hl / an

# UN TRAVAIL INTERNE



Transport betteraves en 44t depuis 2008

Développement du déterrage au champ



# MAIS AUSSI LE DÉVELOPPEMENT DE SYNERGIE

- ECHANGE DE CALORIE AVEC NOS VOISINS
- VALORISATION DE NOS EAUX TERREUSES VERS L'AGRICULTURE
- RECYCLAGE D'EAU CONDENSÉE VERS LA DISTILLERIE

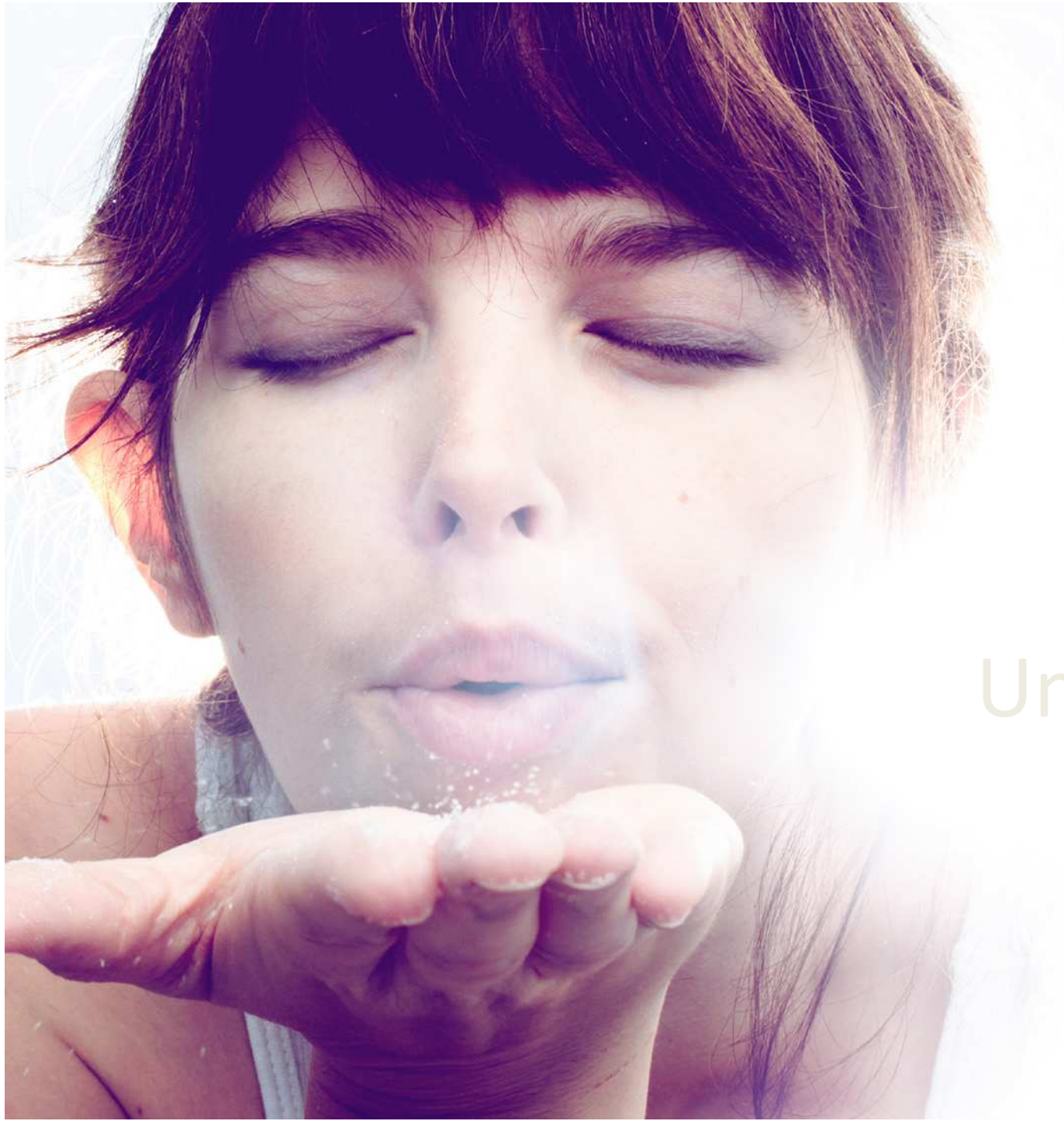




# L'AVENIR

- LA MÉTHANISATION DE NOS PULPES
- UNE CHAUDIÈRE BIO MASSE





THE SMART PULSE

Un nouveau  
souffle

1 architecture  
1 collectif

## 6 EXPERTISES MÉTIERS



THE SMART PULSE



RETAIL & FOOD SERVICE



PERFUMES & COSMETICS



FOOD & BEVERAGE



NUTRITION & PHARMA



NON FOOD INDUSTRY



BIOETHANOL

FranceAlcools

CosmEthyl

PharmaSugar

PharmEthyl®

BioEthanol



truvia



Steval

Pour donner corps et sens à nos ambitions.

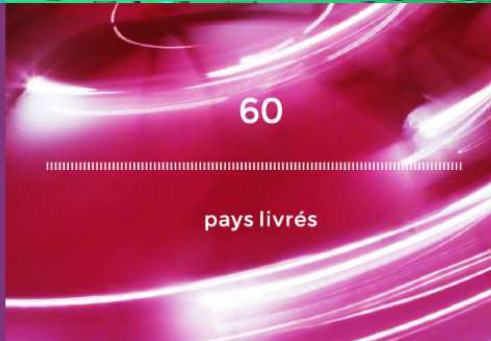
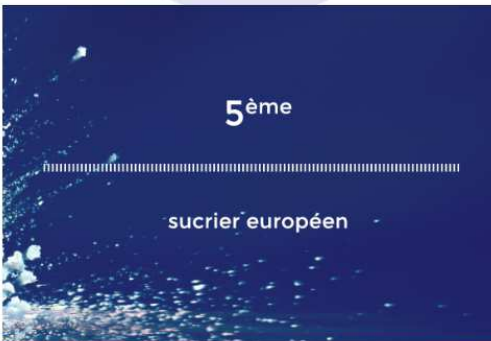
Cristalco, une marque corporate.

Un dénominateur commun pour fédérer nos expertises. Un accélérateur de performance pour tout un chacun autour de nos marques commerciales ou corporate.



THE SMART PULSE

# CHIFFRES CLÉS



- International en Union Européenne : Italie, Grèce, ...
- International DOM : entrée dans la filière canne-sucre-rhum (prise de participation dans la Société Sucrière des Antilles (Gardel)).
- International hors Union Européenne : investissement dans la construction d'une raffinerie en Algérie, à environ 30km du port d'Alger

